

沿川住民アンケートの結果

1. 調査概要

1.1. 調査の目的

淀川沿川住民の、淀川河川公園の認知度や利用状況を把握し、公園の評価やニーズを探ることで、公園計画へ反映していくことを目的として実施した。

1.2. 調査の対象

淀川河川公園に隣接する自治体（7市2町）の住民基本台帳登録者を対象とした。ただし、大阪市については隣接する8区（北、都島、福島、此花、西淀川、淀川、東淀川、旭）とした。

また、設問内容からみて小学生以下は回答が困難と判断し、13歳以上という年齢制限を設けた。

1.3. 調査手法

郵送配布・回収とし、配布時には調査の趣旨や記入要領を含む依頼状、淀川河川公園利用マップ、返信用封筒を同封した。

1.4. 標本数とサンプリング

上記の沿川住民数約220万人に対して400件以上の回収を目標とし、郵送による回収のため、最低回収率を15%程度と見込んで、2,800件を配布した。

調査対象者は、各自治体の住民基本台帳より抽出した。

1.5. 調査期間

配布 : 平成16年12月13日

回収締切 : 平成17年1月14日（依頼の際の締切はH16年12月27日だったが、締切を過ぎてから返送されてきたものも、この日までには到着したものは集計に加えた）

1.6. 回収結果

2,800票の配布に対し、877票の有効回答があった。有効回収率は31.3%である。
市町区別の配布数、有効回収数、有効回収率は下表のとおりである。

表 1-1 配布数、有効回収数、有効回収率

	配布数（通）	有効回収数（通）	有効回収率（%）
大阪市			
北区	116	29	25.0%
都島区	123	37	30.1%
福島区	70	26	37.1%
此花区	82	20	24.4%
西淀川区	117	41	35.0%
淀川区	206	56	27.2%
東淀川区	233	73	31.5%
旭区	125	50	40.0%
区不明	—	4	—
大阪市計	1,072	336	31.3%
高槻市	452	163	36.1%
守口市	192	70	36.5%
枚方市	509	137	26.9%
寝屋川市	317	95	30.0%
摂津市	107	26	24.3%
島本町	38	19	50.0%
その他	—	1	—
大阪府（除大阪市）計	1,615	511	31.6%
八幡市	93	21	22.6%
大山崎町	20	9	45.0%
京都府計	113	30	26.5%
合計	2,800	877	31.3%

※「その他」は、寝屋川市からの回収分に「大東市在住」との回答があったもの

1.7. 依頼状および調査票

依頼状および調査票は次ページ以降のとおりである。

問 6 淀川河川敷の全体的なイメージについてお聞きします。各項目について、あなたのイメージにもっとも近いものを1～4の中から1つずつ選んでください。

また、ア～キ以外に、とくに「私はこうしたイメージを持っている」というものがあれば、その内容を具体的に“ク”にお書きください。(○は各項目1つだけ)

ア. 自然が豊かである	1. そう思う	2. そう思わない	3. どちらでもない	4. わからない
イ. 川や水辺に親しめる	1. そう思う	2. そう思わない	3. どちらでもない	4. わからない
ウ. 景観を楽しめる	1. そう思う	2. そう思わない	3. どちらでもない	4. わからない
エ. 歴史や文化を感じられる	1. そう思う	2. そう思わない	3. どちらでもない	4. わからない
オ. 運動施設がよく整備されている	1. そう思う	2. そう思わない	3. どちらでもない	4. わからない
カ. 地震などの災害時に避難できる	1. そう思う	2. そう思わない	3. どちらでもない	4. わからない
キ. 安全に利用できる	1. そう思う	2. そう思わない	3. どちらでもない	4. わからない
ク. その他 ()				

問 7 淀川河川敷へ行ったことがありますか。(○は1つだけ)

1. 行ったことがない ⇒問8にお進み下さい	2. 行ったことがある ⇒問9にお進み下さい
---------------------------	---------------------------

問 8 は、問 7 で「淀川河川敷へ行ったことがない」とお答えの方だけにお尋ねします

問 8 淀川河川敷へ行かなかった理由として、あなたのお考えにもっとも近いものを1つ選んでください。(○は1つだけ)

1. 家から遠いから
2. どうやって行けばいいのかわからないから
3. スポーツや遊びは別の公園や施設でおこなっているから
4. 河川敷は事故などの危険があるから
5. とくに行くだけの魅力がなさそうだから
6. とくに行く理由・用事がないから
7. その他 ()

⇒ 次は問 13 へお進みください

問 9～問 12 は、問 7 で「淀川河川敷に行ったことがある」とお答えの方だけにお尋ねします

問 9 淀川河川敷に、どれくらいの頻度で行けますか。(○は1つだけ)

1. ほぼ毎日	2. 週に2～3回	3. 週に1回	4. 月に2～3回
5. 年に数回	6. 年に1回	7. 数年に1回	

問 10 淀川河川敷を実際に訪れてみて、現在の状況をどのように感じましたか。各項目について、あなたのお考えにもっとも近いものを1～6の中から1つずつ選んでください（あなたが実際にそのような利用をしていないものも含めてお答え下さい）。

また、ア～セ以外に「私はこういう利用をしている」というものがあれば、その内容を具体的に“ソ”にお書きいただき、その利用の場としてどのように感じたかをお答えください。

（○は各項目1つだけ）

	満足・ (問題なし)	やや満足・ (ほぼ問題 なし)	普通・ (どちらでも ない)	やや不満・ (やや問題 あり)	不満・ (非常に 問題あり)	わからない
ア. 多様な生き物の生息場所として	1	2	3	4	5	6
イ. 自然と人間がふれあえる場として	1	2	3	4	5	6
ウ. 環境教育の場として	1	2	3	4	5	6
エ. 歴史や文化に親しむ場として	1	2	3	4	5	6
オ. 水や水辺に親しめる場として	1	2	3	4	5	6
カ. 美しい景色を楽しめる場として	1	2	3	4	5	6
キ. 野球やサッカー、テニスなどのスポーツ の場として	1	2	3	4	5	6
ク. ジョギングなどの健康づくり運動の場と して	1	2	3	4	5	6
ケ. 芝生など自由に遊べる広場として	1	2	3	4	5	6
コ. 散策や犬の散歩などの場として	1	2	3	4	5	6
サ. のんびりとできる憩いの場として	1	2	3	4	5	6
シ. 子供の遊び場として	1	2	3	4	5	6
ス. 観光集客、イベントなどの場として	1	2	3	4	5	6
セ. 災害時の避難場所として	1	2	3	4	5	6
ソ. その他()	1	2	3	4	5	6

問 11 淀川河川敷を全体としてとらえてみて、あなたにとって満足のできる状態になっていますか。
あなたのお考えにもっとも近いものを1つ選んでください。（○は1つだけ）

1. 満足 2. やや満足 3. 普通 4. やや不満 5. 不満 6. わからない

問 12 同封の地図をご覧のうえ、淀川河川敷で、あなたがもっとも頻繁に利用される地区名を下の四角の内にお書き下さい。

※地図には、淀川河川公園として開園している地区のみ名称が記載されています。公園以外を利用しておられる方は、「△橋と□橋の間の○市側」「○地区の上流側」など、場所が特定できる目標物を入れてお書き下さい。

地区名

問 13 からは、淀川河川公園について、すべての方にお尋ねします

問 13 これからの淀川河川公園には、どのような場所を増やしていくことが必要だとお考えですか。あなたのお考えにもっとも近いものを3つまで選んでください。(○は3つまで)

1. 人の立ち入りや利用を制限するなどして、淀川本来の生物が生息できるように守り育てて行く場
2. 虫取りや草摘みができる原っぱなど、身近な自然と気軽にふれあえる場
3. きれいに刈り揃えられた芝生広場
4. 花壇や花畑などのある美しい場
5. 舟運やヨシ刈りなど淀川の歴史や文化を学び体験できる場
6. ボート遊びや釣りなど、川で遊ぶことのできる場
7. 遊具が充実し、子供の遊びに適した場
8. 野球場やテニスコートなどのスポーツ施設が充実した場
9. ジョギングコースや健康運動器具など健康づくりのための施設が充実した場
10. イベント開催や観光施設整備によって、多くの人が行楽に訪れる場
11. 洪水対策や水利用のための取り組みを学べる場
12. 地震などの災害時に避難しやすい場
13. その他 ()
14. わからない

問 14 これからの淀川河川公園のあり方について、なにかご意見がございましたらご自由にお書き下さい。(なお、この欄にお書きいただいたご意見は、淀川河川公園基本計画改定委員会の資料として公表させていただく場合があります)

ご協力ありがとうございました。

同封の封筒にこの用紙のみを入れ、切手を貼らずに12月27日(月)までに投函してください。

2. 調査結果

2.1. 調査結果のまとめ方

ここでは、有効回収票を大阪市分と大阪市以外分とに分けた地域別クロス集計を中心に結果をまとめる。

また、実際に公園を利用している人を対象としておこなった下のアンケート調査（「利用者アンケート」と呼ぶ）については、適宜、本調査の結果と比較し、本調査の傾向を判断する材料とする。

◆平成 12 年 淀川河川公園利用者アンケート調査（『淀川河川公園基本計画改訂業務報告書』、淀川河川事務所，（社）日本公園緑地協会，2001）

【調査の概要】

淀川河川公園の利用者の属性を把握するとともに、公園利用者が現在の公園をどのように評価し、本公園に対してどのような将来像を描き、具体の整備を求めているかを明らかにすることによって、公園基本計画の改訂に資する資料を得ることを目的として実施された。

【調査実施概要】

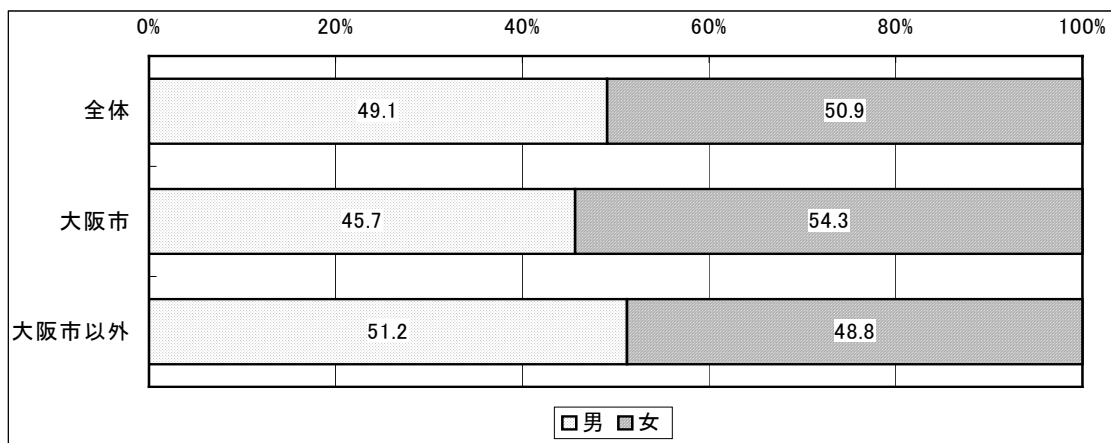
調査時期	平成 12 年（2000） 11/12（日）、11/24（金）、11/27（月）
調査区	施設広場地区 6 カ所（西中島、毛馬・赤川、守口、太間、枚方、大塚） 野草広場地区 3 カ所（十三野草、大淀野草、仁和寺野草・点野野草） 自然地区 1 カ所（城北（未開設）） 景観保全地区 1 カ所（背割堤）
調査対象	公園区域および隣接する管理用道路等の利用者 小学生以上
調査手法	アンケート票を用い、調査員による対面聞き取り調査
有効回収数	合計 1,105 通

2.2. 調査結果

以下に設問毎に調査結果をまとめる。

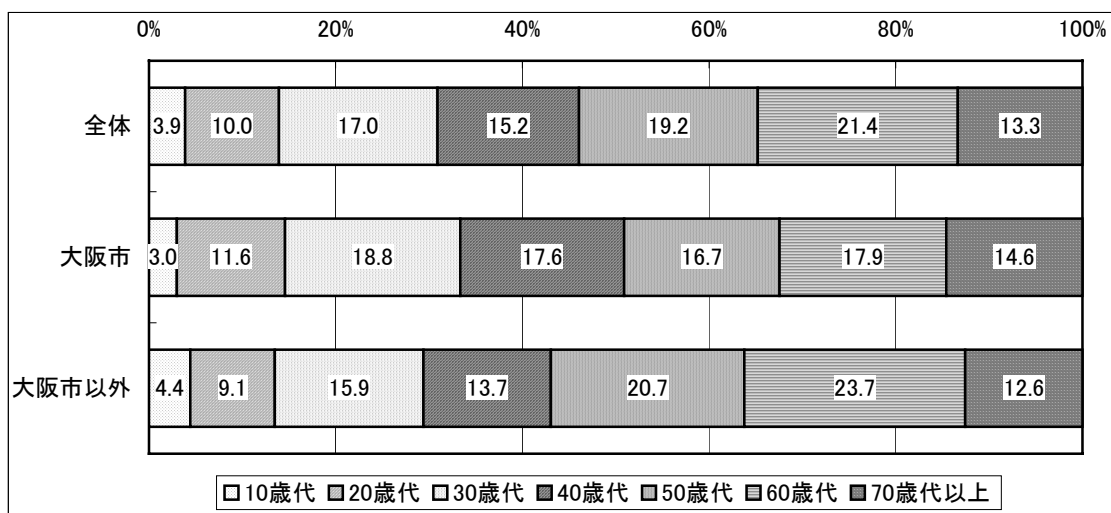
問1 あなたの性別は。(〇は1つだけ)

1. 男	2. 女
------	------



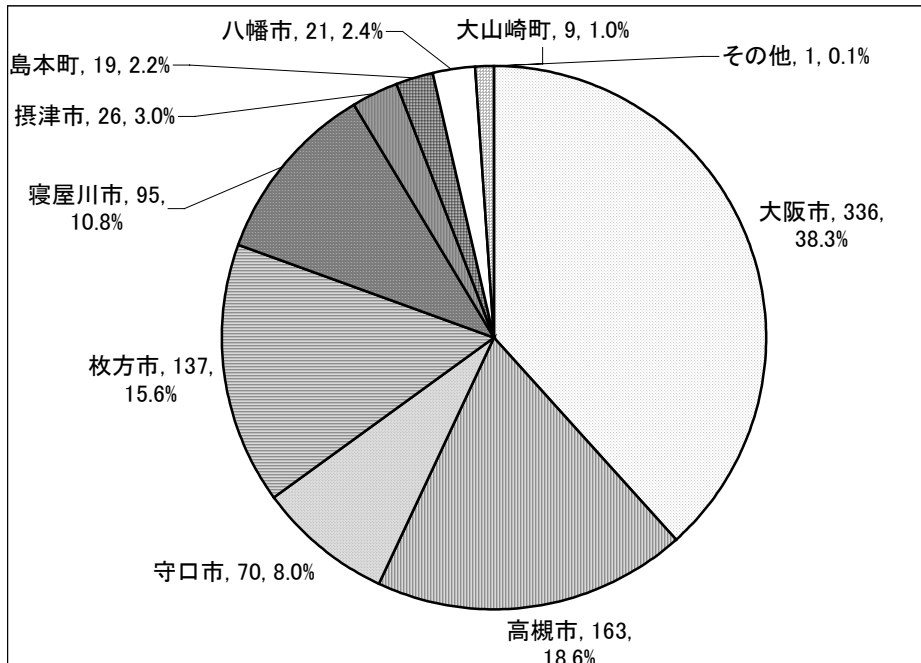
問2 あなたの年代は。(〇は1つだけ)

1. 10歳代	2. 20歳代	3. 30歳代	4. 40歳代
5. 50歳代	6. 60歳代	7. 70歳代以上	



問 3 お住まいの市区町はどこですか。大阪市にお住まいの方は区名を、それ以外の市町にお住まいの方は市町名をお書き下さい。

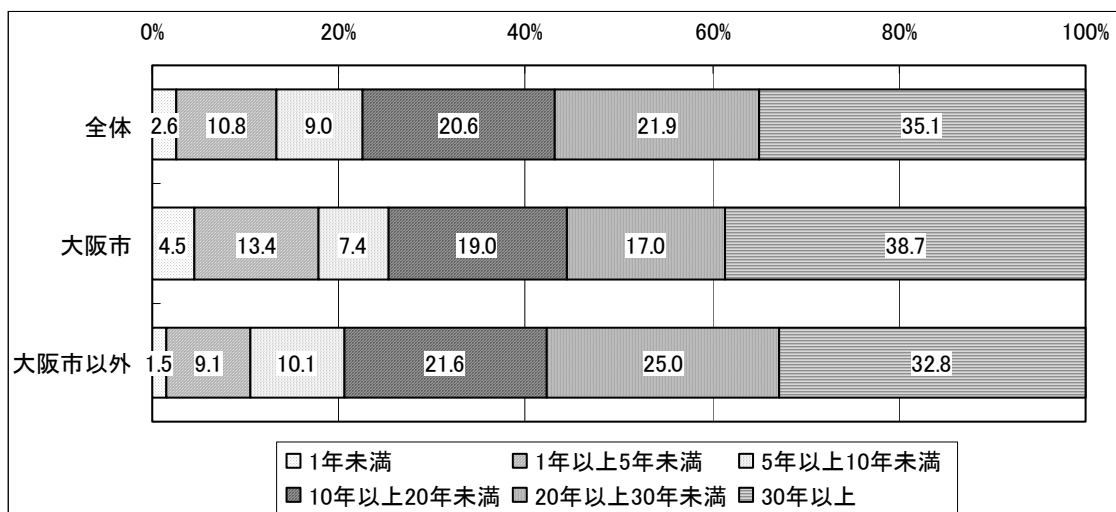
市・町	区
-----	---



問 4 現在の市区町にお住まいになって何年になりますか。通算年数でお答えください。(○は1つだけ)。

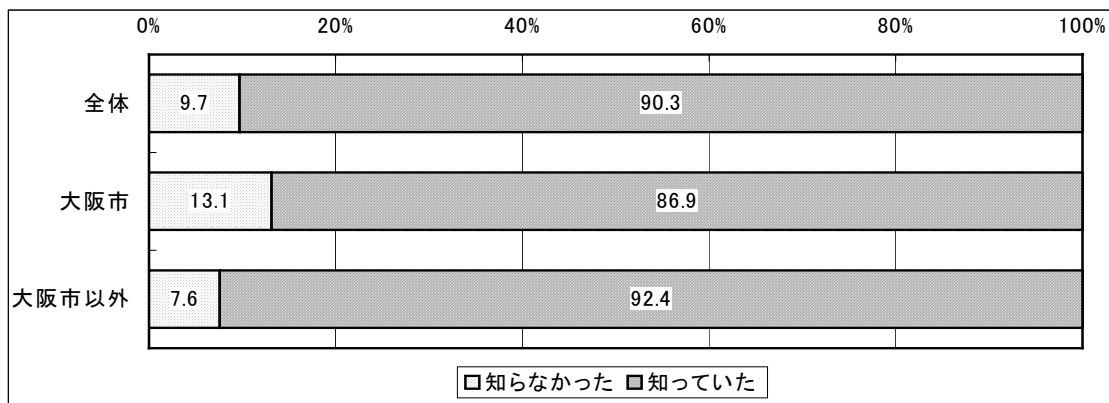
※大阪市にお住まいの方は、現在の区にお住まいの年数をお答えください。

- | | | |
|---------------|---------------|--------------|
| 1. 1年未満 | 2. 1年以上5年未満 | 3. 5年以上10年未満 |
| 4. 10年以上20年未満 | 5. 20年以上30年未満 | 6. 30年以上 |



問5 淀川河川敷の一部が淀川河川公園となっていることをご存じでしたか。(○は1つだけ)

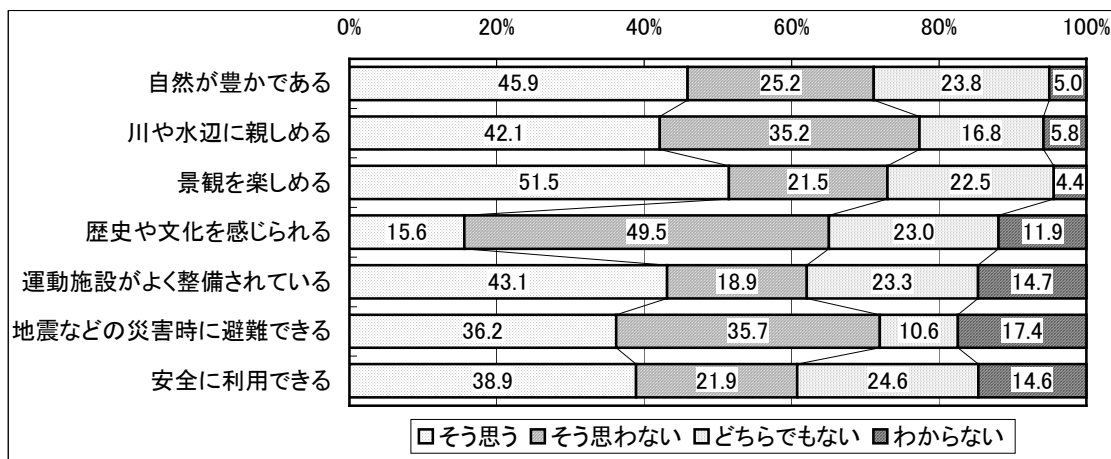
1. 知らなかった 2. 知っていた



問6 淀川河川敷の全体的なイメージについてお聞きします。各項目について、あなたのイメージにもっとも近いものを1～4の中から1つずつ選んでください。

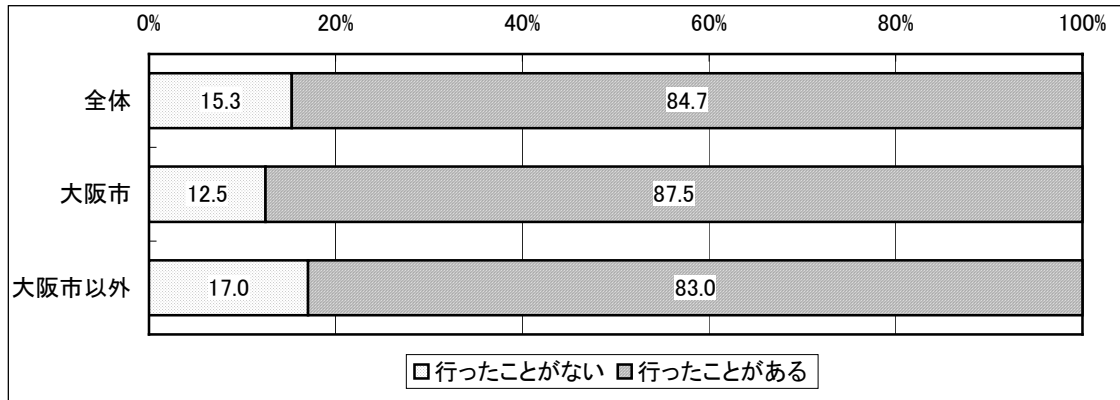
また、ア～キ以外に、とくに「私はこうしたイメージを持っている」というものがあれば、その内容を具体的に“ク”にお書きください。(○は各項目1つだけ)

ア. 自然が豊かである	1. そう思う	2. そう思わない	3. どちらでもない	4. わからない
イ. 川や水辺に親しめる	1. そう思う	2. そう思わない	3. どちらでもない	4. わからない
ウ. 景観を楽しめる	1. そう思う	2. そう思わない	3. どちらでもない	4. わからない
エ. 歴史や文化を感じられる	1. そう思う	2. そう思わない	3. どちらでもない	4. わからない
オ. 運動施設がよく整備されている	1. そう思う	2. そう思わない	3. どちらでもない	4. わからない
カ. 地震などの災害時に避難できる	1. そう思う	2. そう思わない	3. どちらでもない	4. わからない
キ. 安全に利用できる	1. そう思う	2. そう思わない	3. どちらでもない	4. わからない
ク. その他()				



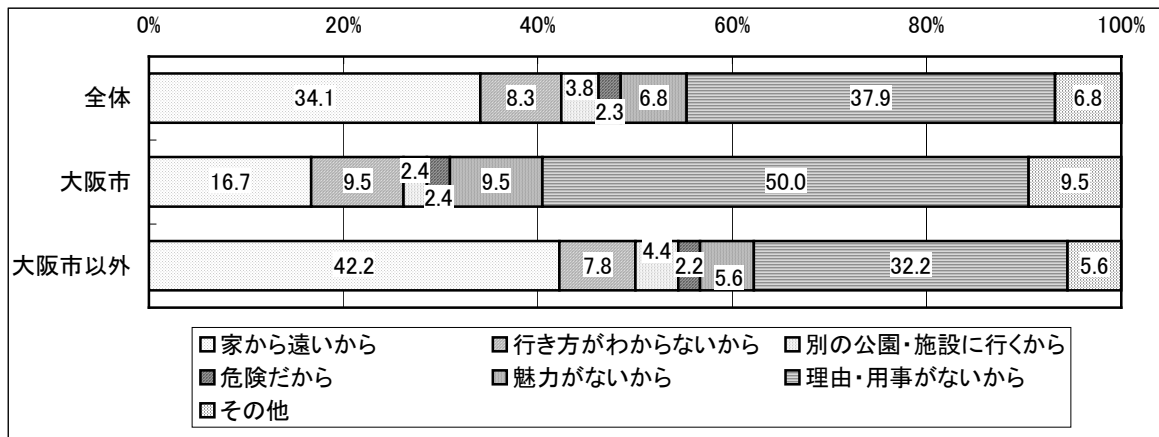
問 7 淀川河川敷へ行ったことがありますか。(○は1つだけ)

- | | |
|-----------------------------|-----------------------------|
| 1. 行ったことがない
⇒問 8 にお進み下さい | 2. 行ったことがある
⇒問 9 にお進み下さい |
|-----------------------------|-----------------------------|



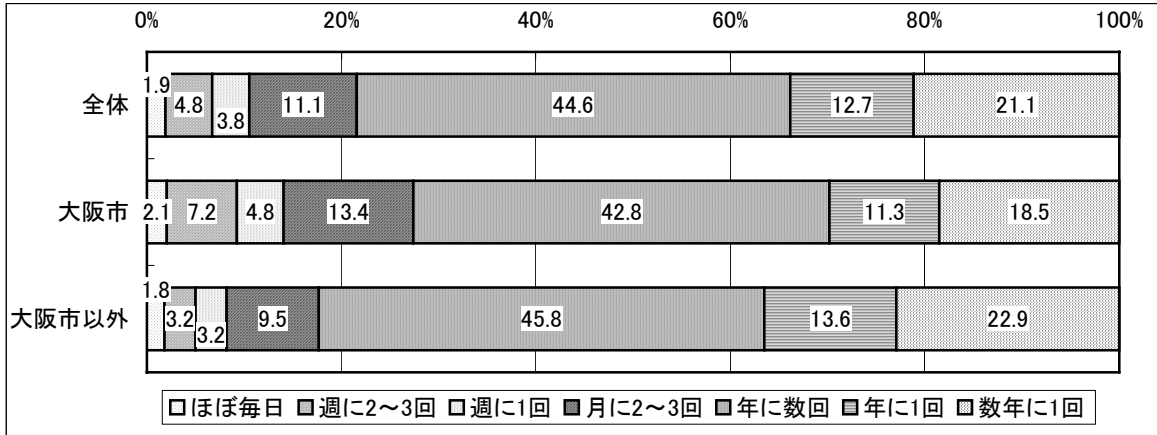
問 8 淀川河川敷へ行かなかった理由として、あなたのお考えにもっとも近いものを1つ選んでください。(○は1つだけ)

1. 家から遠いから
2. どうやって行けばいいのかわからないから
3. スポーツや遊びは別の公園や施設でおこなっているから
4. 河川敷は事故などの危険があるから
5. とくに行くだけの魅力がなさそうだから
6. とくに行く理由・用事がないから
7. その他 ()

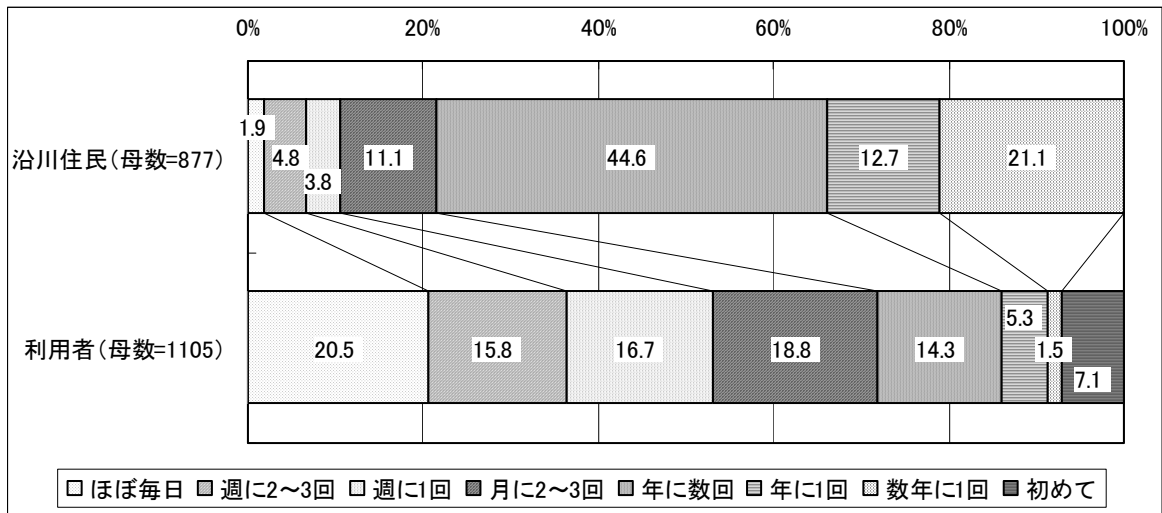


問9 淀川河川敷に、どれくらいの頻度で行かれますか。(○は1つだけ)

- | | | | |
|---------|-----------|----------|-----------|
| 1. ほぼ毎日 | 2. 週に2~3回 | 3. 週に1回 | 4. 月に2~3回 |
| 5. 年に数回 | 6. 年に1回 | 7. 数年に1回 | |



【参考 利用者アンケートとの比較】



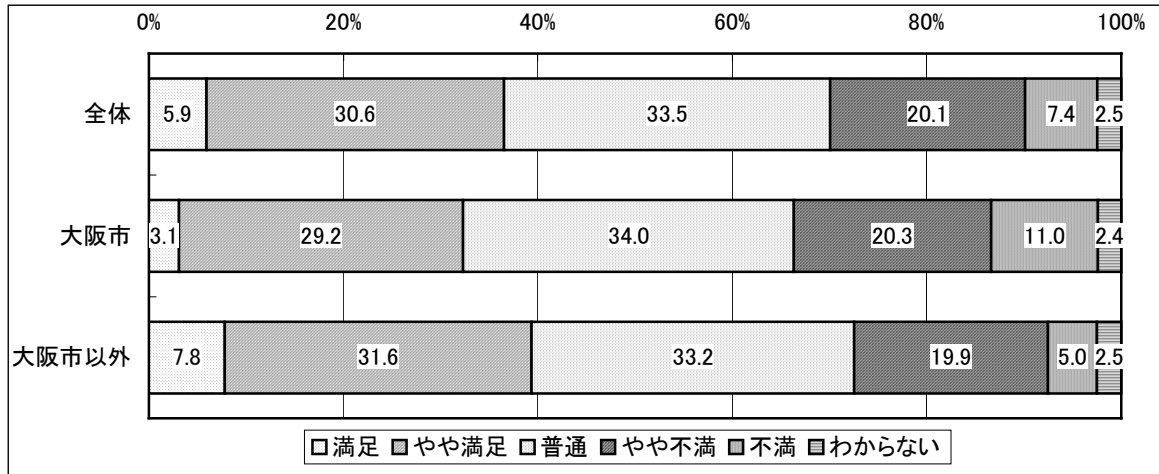
問 10 淀川河川敷を実際に訪れてみて、現在の状況をどのように感じましたか。各項目について、あなたのお考えにもっとも近いものを1～6の中から1つずつ選んでください（あなたが実際にそのような利用をしていないものも含めてお答え下さい）。

	満足・ (問題なし)	やや満足・ (ほぼ問題なし)	普通・ (どちらでもない)	やや不満・ (やや問題あり)	不満・ (非常に問題あり)	わからない
ア. 多様な生き物の生息場所として	1	2	3	4	5	6
イ. 自然と人間がふれあえる場として	1	2	3	4	5	6
ウ. 環境教育の場として	1	2	3	4	5	6
エ. 歴史や文化に親しむ場として	1	2	3	4	5	6
オ. 水や水辺に親しめる場として	1	2	3	4	5	6
カ. 美しい景色を楽しめる場として	1	2	3	4	5	6
キ. 野球やサッカー、テニスなどのスポーツの場として	1	2	3	4	5	6
ク. ジョギングなどの健康づくり運動の場として	1	2	3	4	5	6
ケ. 芝生など自由に遊べる広場として	1	2	3	4	5	6
コ. 散策や犬の散歩などの場として	1	2	3	4	5	6
サ. のんびりとできる憩いの場として	1	2	3	4	5	6
シ. 子供の遊び場として	1	2	3	4	5	6
ス. 観光集客、イベントなどの場として	1	2	3	4	5	6
セ. 災害時の避難場所として	1	2	3	4	5	6
ソ. その他()	1	2	3	4	5	6



問 11 淀川河川敷を全体としてとらえてみて、あなたにとって満足のできる状態になっていますか。あなたのお考えにもっとも近いものを1つ選んでください。(○は1つだけ)

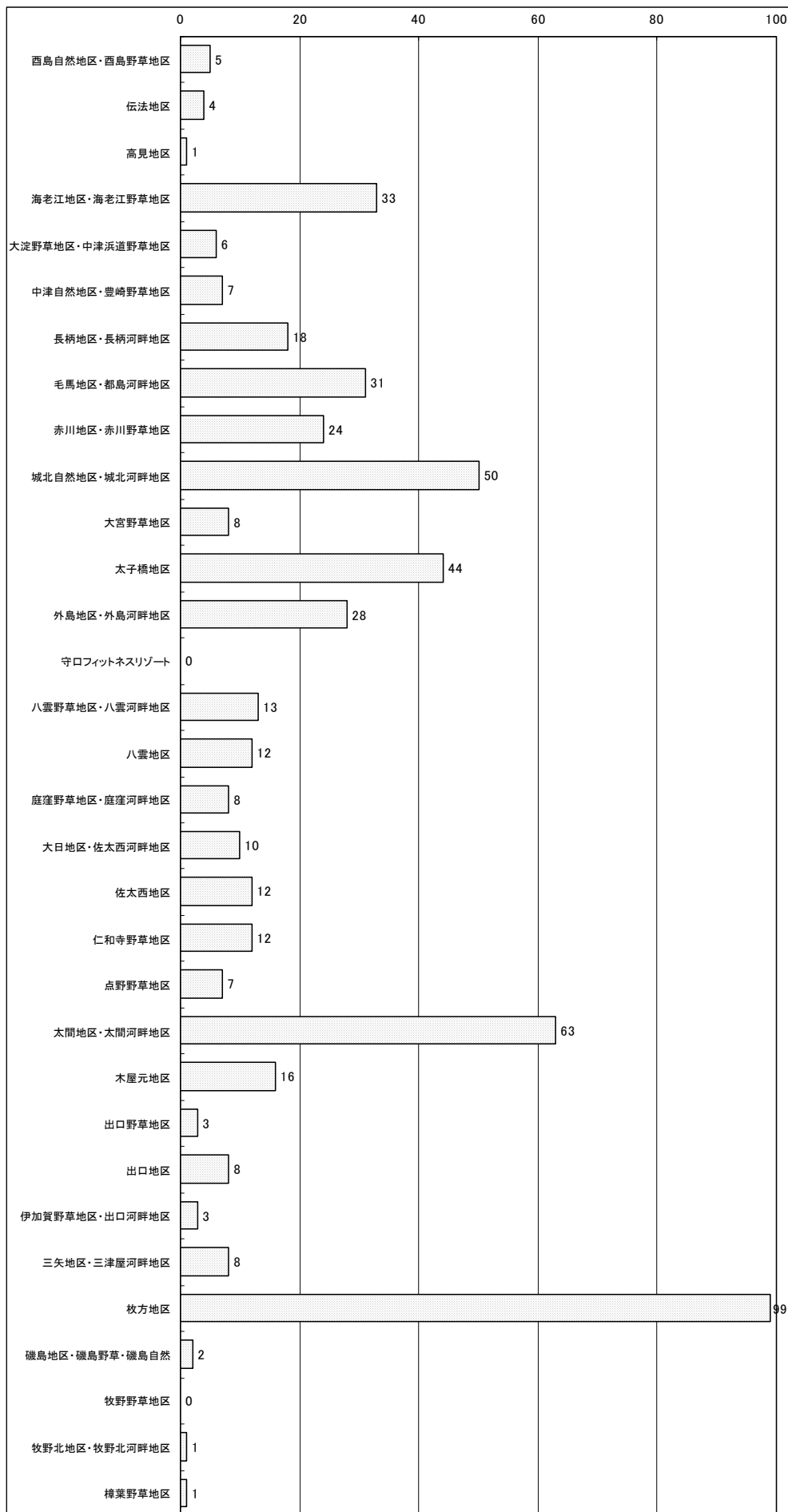
1. 満足 2. やや満足 3. 普通 4. やや不満 5. 不満
6. わからない

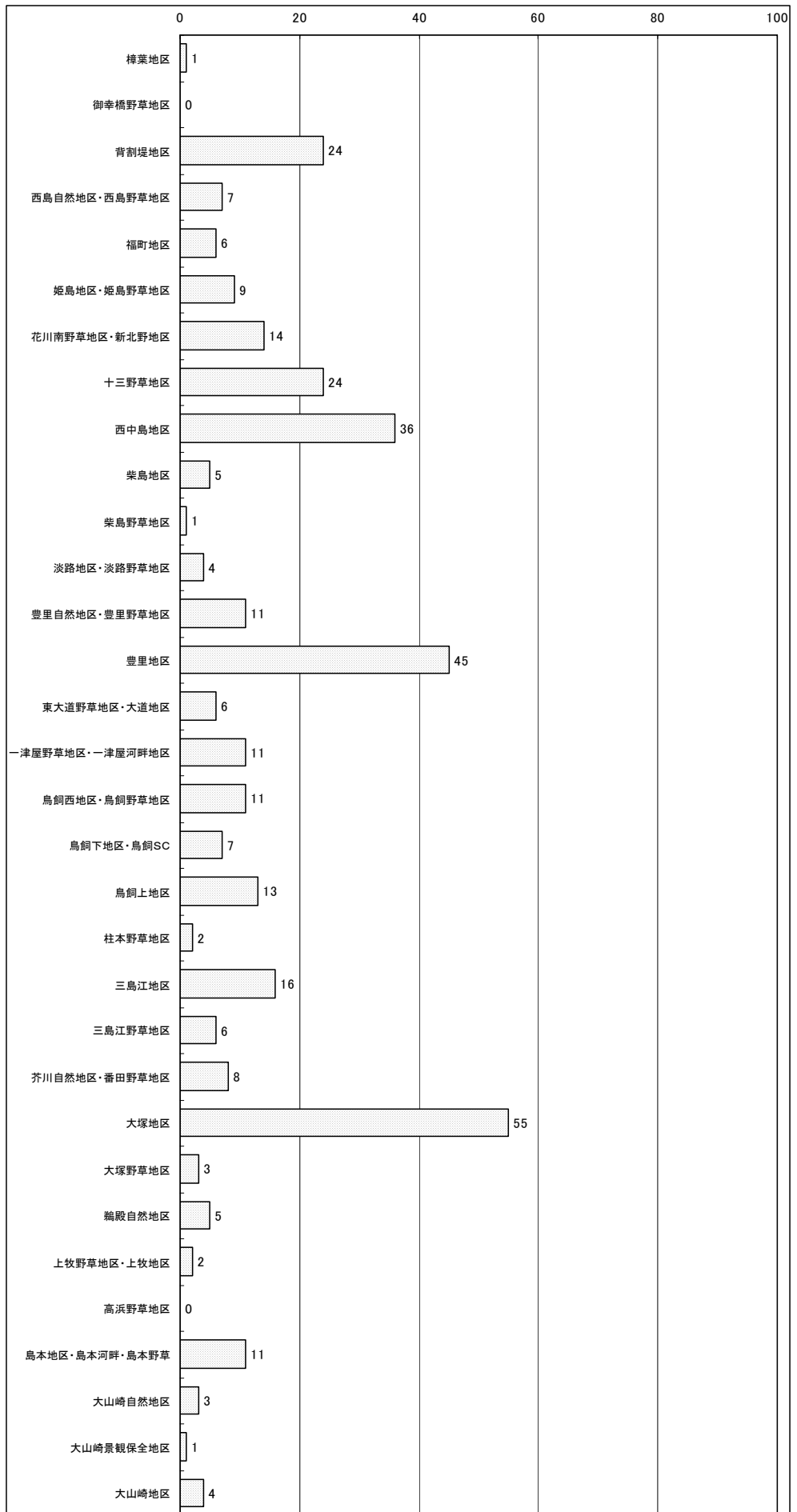


問 12 同封の地図をご覧のうえ、淀川河川敷で、あなたがもっとも頻繁に利用される地区名を下の四角の内にお書き下さい。

※地図には、淀川河川公園として開園している地区のみ名称が記載されています。公園以外を利用しておられる方は、「△橋と□橋の間の○市側」「○地区の上流側」など、場所が特定できる目標物を入れてお書き下さい。

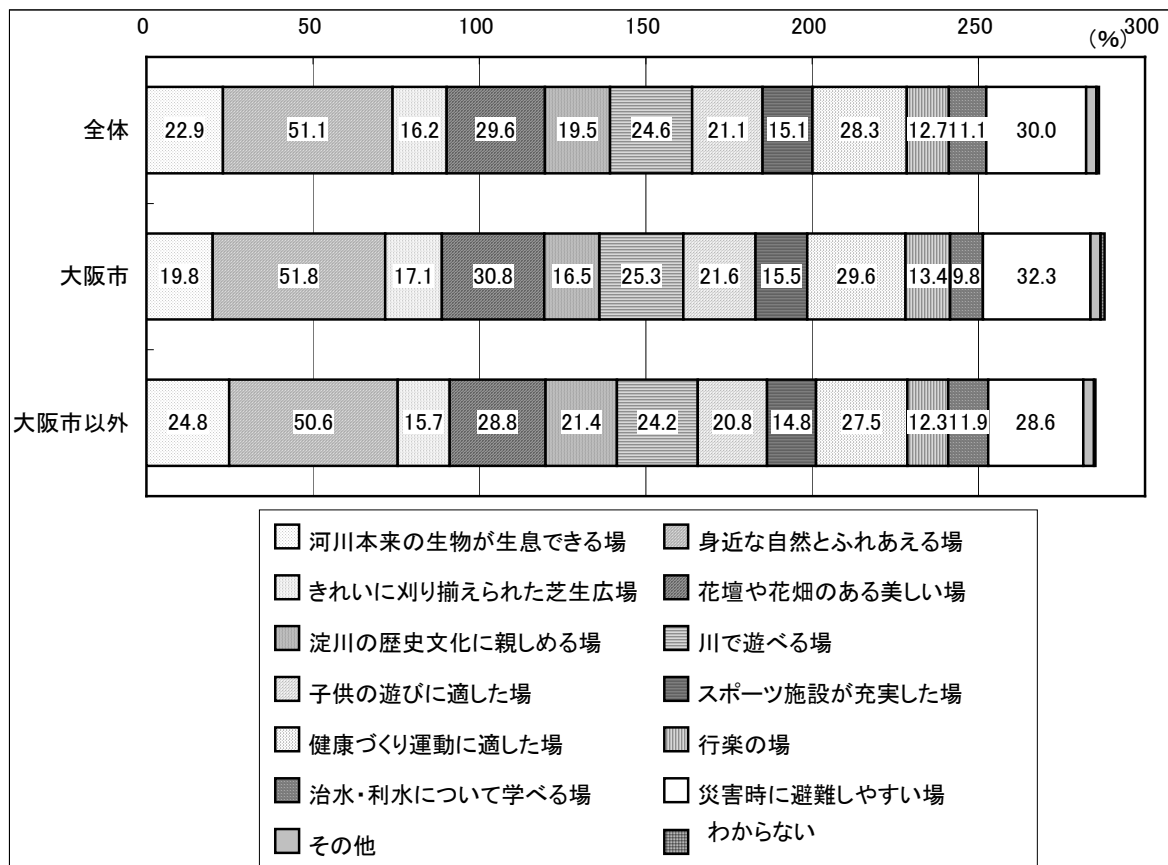
地区名





問 13 これからの淀川河川公園には、どのような場所を増やしていくことが必要だとお考えですか。あなたのお考えにもっとも近いものを3つまで選んでください。(〇は3つまで)

1. 人の立ち入りや利用を制限するなどして、淀川本来の生物が生息できるように守り育てて行く場
2. 虫取りや草摘みができる原っぱなど、身近な自然と気軽にふれあえる場
3. きれいに刈り揃えられた芝生広場
4. 花壇や花畑などのある美しい場
5. 舟運やヨシ刈りなど淀川の歴史や文化を学び体験できる場
6. ボート遊びや釣りなど、川で遊ぶことのできる場
7. 遊具が充実し、子供の遊びに適した場
8. 野球場やテニスコートなどのスポーツ施設が充実した場
9. ジョギングコースや健康運動器具など健康づくりのための施設が充実した場
10. イベント開催や観光施設整備によって、多くの人が行楽に訪れる場
11. 洪水対策や水利用のための取り組みを学べる場
12. 地震などの災害時に避難しやすい場
13. その他 ()
14. わからない



【参考 利用者アンケートとの比較】

